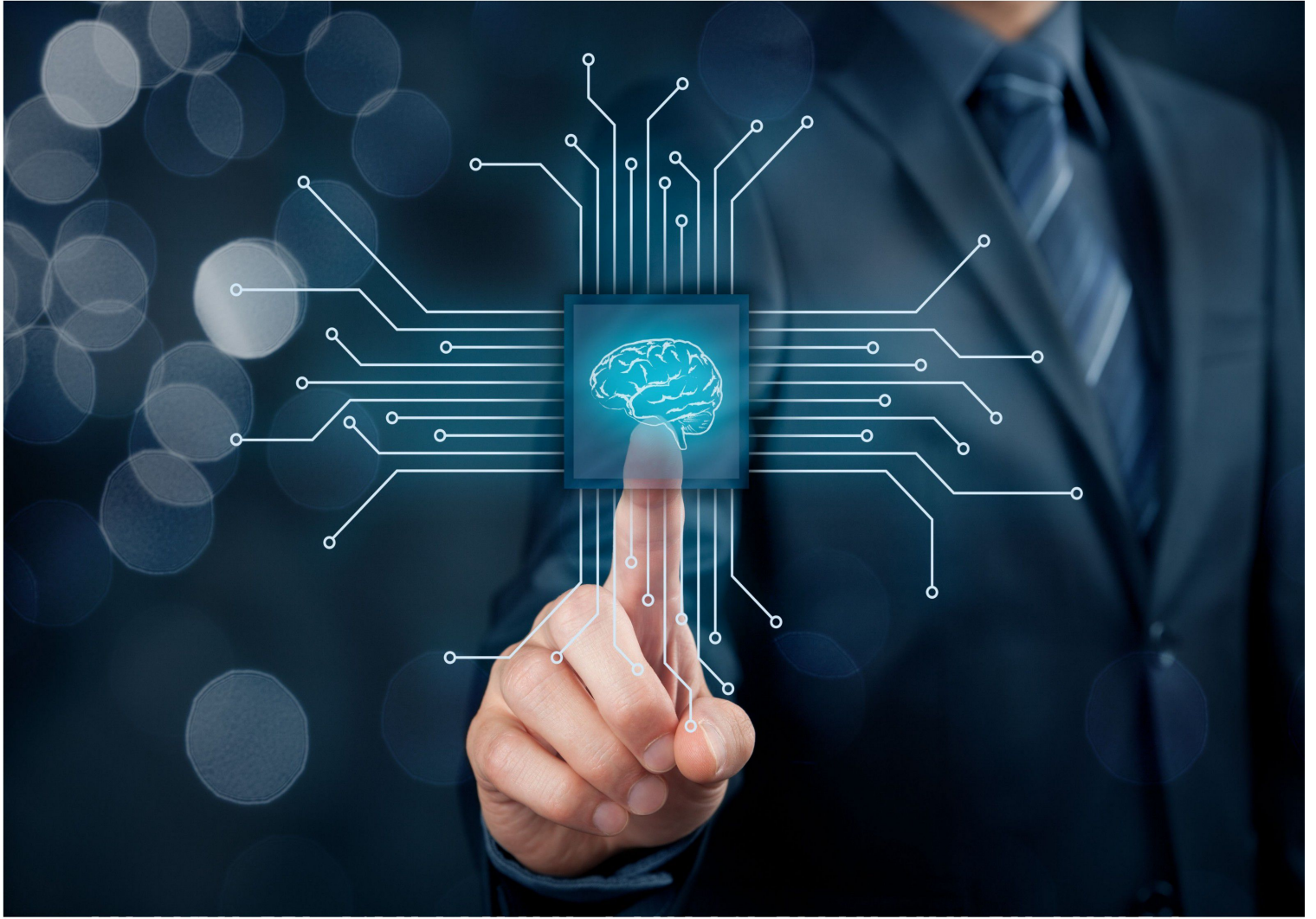


الجمهورية الجزائرية الديمقراطية الشعبية
وزارة التعليم العالي والبحث العلمي
جامعة جيلالي لياس سيدي بلعباس
كلية العلوم الاقتصادية، التجارية وعلوم التسيير

مخبر تفسير المؤسسات

ينظم ملتقى وطني حول :

الذكاء الاصطناعي والتغيير في المؤسسة



يومي 27 و 28 نوفمبر 2024



الجمهورية الجزائرية الديمقراطية الشعبية

وزارة التعليم العالي والبحث العلمي

جامعة جيلالي ليابس سيدي بلعباس

كلية العلوم الاقتصادية، التجارية وعلوم التسيير

"مخبر تسيير المؤسسات"

ينظم مخبر تسيير المؤسسات ملتقى وطني حول

"الذكاء الاصطناعي والتغيير في المؤسسة"،

يومي 27 و 28 نوفمبر 2024

الرئيس الشرفي للملتقى : الأستاذ بوزياني مراحي مدير جامعة جيلالي ليابس

المشرف العام: الدكتور حفيظ فتحي عميد الكلية

رئيس الملتقى: الأستاذ بن ديدة هواري مدير مخبر تسيير المؤسسات LME

رئيس اللجنة العلمية: بورحلة علال عضو بمخبر تسيير المؤسسات

رئيس اللجنة التنظيمية: أ. د لعوج زاوي

إشكالية الملتقى

تصاعد الاهتمام بالذكاء الاصطناعي منذ أن ظهرت الحاجة الى تثمين المعلومات بشكل أفضل لاتخاذ قرارات مناسبة لأهداف المؤسسة. أكيد أن المؤسسة تحتاج إلى معلومات أكثر من أي وقت مضى، وبالتالي فإن استعمال تكنولوجيا الذكاء الاصطناعي لمعالجة البيانات بشكل أسرع، يمنح للمؤسسة الحل المناسب لإحداث تكيف مع بيئتها. فالدراسات حول الذكاء الاصطناعي كمجموعة من التكنولوجيات التي تحاول تقليد الذكاء البشري في عدة مجالات بدافع صياغة حلول بطريقة سريعة ودقيقة، تبين أن المؤسسات التي تستثمر في تكنولوجيا الذكاء الاصطناعي حققت نتائج إيجابية من حيث الحصول على قدرات للزيادة في الإنتاجية وخفض التكاليف. ولهذا فإن الذكاء الاصطناعي ما هو إلى وسيلة تسخره المؤسسة لتنمية قدراتها في مواجهة المنافسة بنجاح. فهو لا يحل محل الذكاء البشري، وإنما يرافقه في مختلف النشاطات، بهدف صياغة حلول بشكل أسرع وأفضل. إذا كان الذكاء الاصطناعي يساهم في أتممة (automatisation) مهام شاقة، فإن بعض المهام لا تقبل الأتممة، مما يبرر ضرورة الاستعانة بالذكاء البشري إلى جانب الذكاء الاصطناعي.

كما يحتاج الذكاء الاصطناعي إلى تنظيم جديد بإعادة تأهيل الأفراد، وذلك للحصول على كفاءات رقمية، لها القدرة في توظيف أنظمة الذكاء الاصطناعي في مختلف نشاطات المؤسسة، لما لها من فوائد تغذي أهدافها. ما يميز المؤسسات الأكثر استعمالاً للذكاء الاصطناعي، هو تنمية قدراتها في التكيف مع بيئتها، من خلال معالجة البيانات بشكل أسرع وأفضل، لصياغة حلول جديدة أفضل من الحلول المتداولة بين المنافسين. نحاول من خلال هذا العرض البحث عن أجوبة للسؤال الأساسي التالي: كيف يساهم الذكاء الاصطناعي في إحداث تغيير في المؤسسة، لصياغة حلول جديدة قادرة على تحسين الأداء بصفة متواصلة؟ للإجابة على هذا السؤال، حددنا محاور الملتقى على النحو التالي:

محاوړ الملقى

المحوړ الأول: ظروف نشأة وتطور الذكاء الاصطناعي

- نشأة الذكاء الاصطناعي
- ظروف تطور الذكاء الاصطناعي
- فوائد الذكاء الاصطناعي

المحوړ الثاني: اهتمام المؤسسة بالذكاء الاصطناعي

- دوافع الاهتمام بالذكاء الاصطناعي
- الاستثمار في تكنولوجيا الذكاء الاصطناعي وأثره على نشاطات المؤسسة
- مهام الذكاء الاصطناعي في المؤسسة

المحوړ الثالث: تأثير الذكاء الاصطناعي على نشاطات المؤسسة

- استغلال تكنولوجيا الذكاء الاصطناعي في المؤسسة
- شروط نجاح الذكاء الاصطناعي في المؤسسة
- تأثير الرقمنة على أداء المؤسسة
- نتائج التغيير في المؤسسة

شروط المشاركة في الملقى

- 1- المداخلات تكون ضمن محاوړ الملقى
- 2- لا يتجاوز عدد صفحات الورقة البحثية 15 صفحة
- 3- لغة المداخلة: العربية، الإنجليزية، الفرنسية
- 4- خط الكتابة : العربية Simplified Arabic, taille 14 المسافة بين الأسطر : 1,15
- الإنجليزية والفرنسية Times New Roman, taille 12 المسافة بين الأسطر : 1,15
- 5- الملخص: لا يتجاوز 200 كلمة
- 6- عدم تقديم بحوث منشورة
- 7- لا تقبل المداخلات المشتركة لأكثر من متدخلين إثنين

8-يسمح لمدخل واحد للمشاركة في الملتقى في حالة المداخلات المشتركة

9-يمكن للمشاركين تقديم مداخلاتهم عن بعد عن طريق ZOOM

مواعيد هامة

-آخر أجل لاستلام المداخلات : 10 نوفمبر 2024

-الرد على المداخلات المقبولة في أجل أقصاه : 15 نوفمبر 2024

موعد الملتقى: يومي 27 و 28 نوفمبر 2024، بقاعة المحاضرات بوهند محمد، كلية

العلوم الاقتصادية، التجارية وعلوم التسيير، جامعة جيلالي ليايس، سيدي بلعباس

ترسل المداخلات عبر البريد الإلكتروني إلى السيد بن ديدة هواري

colloque.ia2024@gmail.com

يمكن الاتصال برئيس الملتقى الأستاذ بن ديدة هواري عبر الهاتف: 0560201064